

Cette terre est la nôtre à aimer

WOODY GUTHRIE

♩ = 200

1. Cette terre est

A

la tienne cette terre est la mienne On trouve mon

9 pa - ys En Am - ér - ique du nord Quand la neige

13 elle fond et fait place aux tu - lipes

17 Cette terre est la nôtre à ai - mer Dans nos belles

B

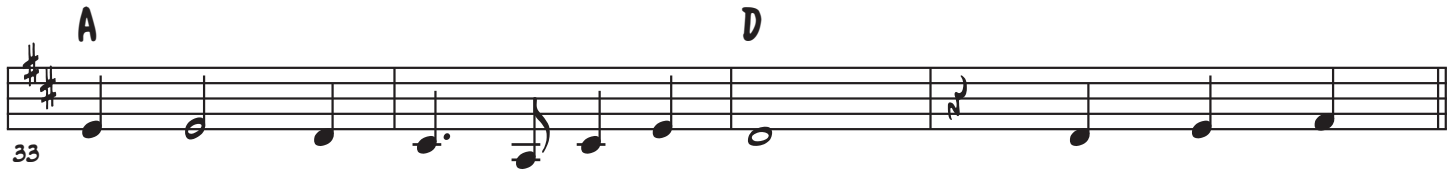
fo - rêts Dans nos lacs et ri - vières plu - sieurs a -

25 ni - maux peuvent y vivre en paix tout comme le

Cette terre est la nôtre à aimer



cas - tor les loups et les che - vreuil _____



cette terre est la nôtre à ai - mer 2.Quand nous sommes

Refrain :

Cette terre est la tienne
 Cette terre est la mienne
 On trouve mon pays
 En Amérique du Nord
 Quand la neige, elle fond
 Et fait place aux tulipes
 Cette terre est la nôtre à aimer

2.

Quand nous sommes allées
 Faire de la randonnée
 Monter le Mont Sutton
 Une belle journée d'automne
 Quand les feuilles tombaient
 Et l'air était frais
 Cette terre est la nôtre à aimer

Refrain :

Cette terre est la tienne
 Cette terre est la mienne
 On trouve mon pays
 En Amérique du Nord
 Quand la neige, elle fond
 Et fait place aux tulipes
 Cette terre est la nôtre à aimer

3.

Nunavut Inuit
 pinasuaqtanga
 namminiq
 nunaqarumagamik
 Enrobée par la neige blanche
 Éclairée par l'aurore boréale
 Cette terre est la nôtre à aimer

Refrain (avec anglais):

This land is your land
 This land is my land
 On trouve mon pays
 En Amérique du Nord
 Quand la neige, elle fond
 Et fait place aux tulipes
 Cette terre est la nôtre à aimer

Refrain :

Cette terre est la tienne
 Cette terre est la mienne
 On trouve mon pays
 En Amérique du Nord
 Quand la neige, elle fond
 Et fait place aux tulipes
 Cette terre est la nôtre à aimer